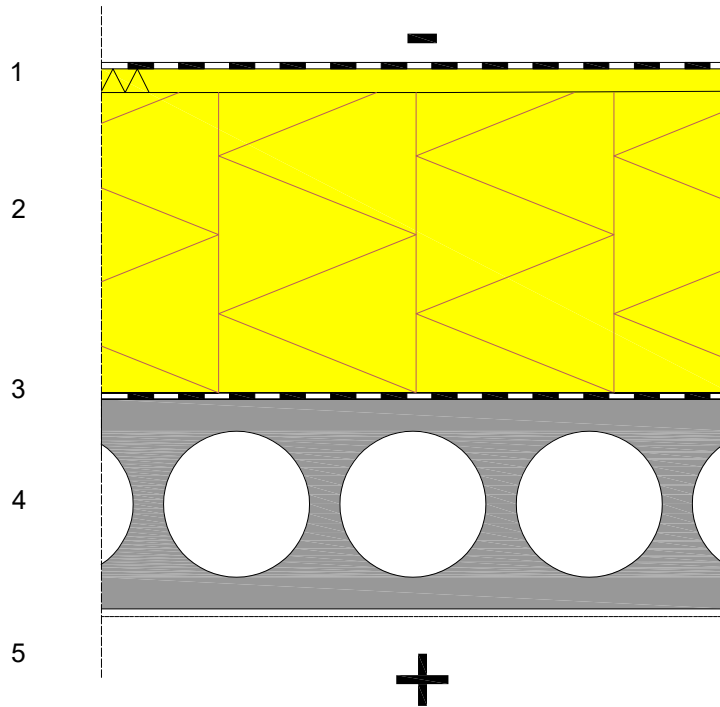


Suunnittelija Taimo Sillamäe	Sisältö Loivat bitumikermikatot Tuuletettu rakenne Mineeralivilla-alusta		YP 100	
Rakennuskohde XX	Työnumero XX	Katteen paloluokka BROOF(t2)	Tekijä XX	Pvm 2.3.2019
	Katon kaltevuus > 1:80	Vedeneristysluokka VE80	Muutos XX	Muutospvm XX

MK 1:10



Rakenne ylhäältä alaspäin:

1. TL 2, K-PS 170/5000 hits. ja TL2, K-MS 170/3000 tai K-MS 170/4000, vedeneristysluokka VE 80 (TL2 + TL2)
2. Lämmöneriste rakennesuunnitelmien mukaan, esim ISOVER OL-TOP 30 mm + OL-LAM 380 mm ( $U= 0,09 \text{ W/m}^2\text{K}$ ). Kiinnitys mekaanisesti esim. SK-kiinnikkein. Laatan minimipaksuus 265 mm.
3. Höyrynsulku, esim. BH3 TL3, K-MS 120/2200
4. Kantava rakenne ontelolaatta rakennesuunnitelmien mukaan
5. Pintamateriaali ja -käsittely huoneselityksen mukaan

Työohje (työskentely vaatii voimassa olevan Katto- ja vedeneristysalan tulityökortin) :

- Lämmöneriste kiinnitetään mekaanisilla kiinnikkeillä keskialueilla vähintään 2 kpl/m<sup>2</sup> ja reuna-alueilla tai vaativissa olosuhteissa vähintään 4 kpl/m<sup>2</sup> rakennesuunnitelmien mukaan.
- Höyrynsulku ankkuroidaan mekaanisesti, esim peltikaistalla.
- Pohjakermi kiinnitetään piste- ja saumaliimaten tai hitsattava kermi piste- ja saumahitsaten sekä mekaanisesti piilosaumasta.
- Pintakermi kiinnitetään kauttaaltaan hitsaten.
- Kermit limitetään sivusaumoilta vähintään 100mm ja päätysaumoilta 150 mm siten, että päällekkäisten kerrosten kermit ovat samansuuntaisesti eivätkä saumat ole päällekkäin.
- Jiirit vahvistetaan siten, että kate jiirin kohdalla vastaa vähintään jiirin todellisen kaltevuuden mukaan mitoitettua katetta.

Erikoismaininnat

- Höyrynsulkukermiä voidaan käyttää työnaikaisena vedeneristeenä, silloin suositellaan käytettäväksi KM-S 170/3000
- Käytettäessä höyrynsulkukaivoja mahdollinen sadevesi voidaan johtaa hallitusti rakennuksen ulkopuolelle, jolloin alapuolisten tilojen käyttöönotto nopeutuu, eikä ole riippuvainen kattotöiden etenemisestä eikä sääolosuhteista.
- Mineraalivilla-alustalle ei suositella yksikerroskateratkaisua.
- Tuuletusuunnitelmassa huomioidaan mm. tuuletus räystäältä ja seinäliittymistä sekä alipainetuulettimien määrä ja sijoitus.